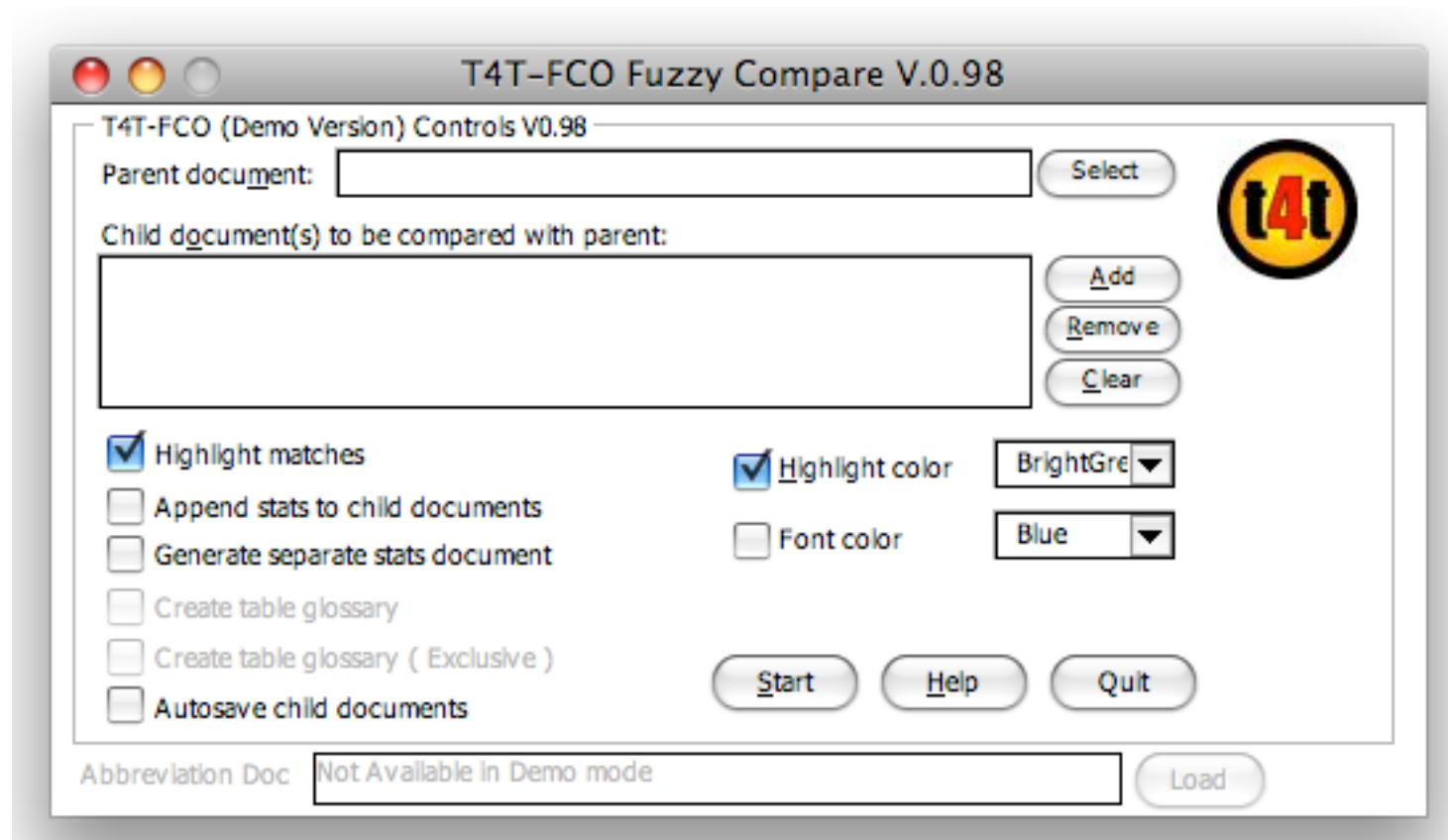




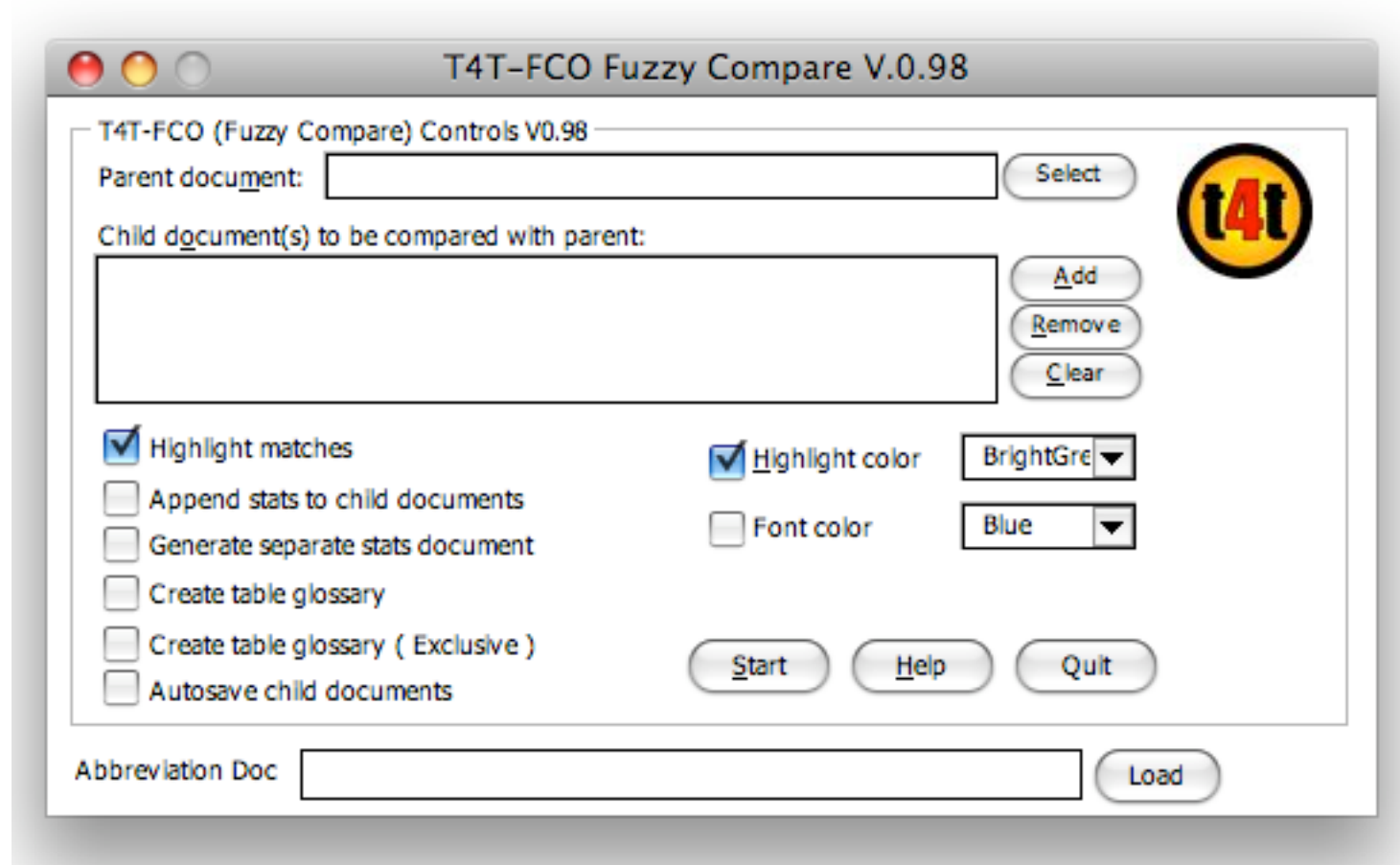
This is the T4T-FCO Tutorial
Document produced in January 2008, updated May 2008.
Paper size: A3 portrait

[Important update information concerning T4T-FCO V0.98](#)

These two figures show what's new in Version 0.98:



The demo version allows you to experiment with T4T-FCO but does **not** generate glossaries and does **not** load abbreviations documents (a sample is included in the FCO package). It also has an annoying message box.



The unlocked version can split a parent document into sentences (**source-language alignment**). This is done automatically if only a parent document is selected. Loading the abbreviations document makes the alignment process near perfect. Version 0.98 generates two types of table glossaries: one that contains all the strings found in the parent **and** child documents, or one that lists which strings are in the child document but not in the parent document.

The initial situation: you have a Word document that you have already translated (parent) plus a new, similar one (child).

This first clipping is a passage taken from the original of your previously translated document. The red highlighting (added later) shows a word containing an optional hyphen.

• 1 → **Beteiligung**

5.1 → **Kreis der qualifizierten Anleger**

Der Fonds richtet sich **aus-schliesslich** an einen oder mehrere qualifizierte Anleger. Als solche gelten für diesen Fonds **Versicherungsunternehmen**, welche mindestens 250000.– Schweizer Franken oder den Gegenwert in einer anderen Währung in das Investmentunternehmen für qualifizierte Anleger investieren.

Clipping 1

Here's the same text region in the new (child) document you need to translate:

• 1 → **Beteiligung**

5.1 → **Kreis der qualifizierten Anleger**

Der Fonds richtet sich **ausschliesslich** an einen oder mehrere qualifizierte Anleger. Als solche gelten Personen und Unternehmen, welche mindestens 250000.– Schweizer Franken oder den Gegenwert in einer anderen Währung in das Investmentunternehmen für qualifizierte Anleger investieren und unter eine der folgenden Kategorien fallen:

Clipping 2

T4T-FCO has marked in green what is identical between the parent and child documents, and in yellow what is similar. The yellow child string differs from the parent string only because of the optional hyphen. The black text in clipping 2 was not contained in the parent document (clipping 1), so it needs to be translated.

Another example with a fuzzy deviation between parent and child documents

5.4 → **Verkaufsrestriktionen**

Der Fonds bzw. das jeweilige Segment ist nur im Fürstentum Liechtenstein zum öffentlichen Vertrieb zugelassen.

Bei der Ausgabe und Rücknahme von Anteilen dieses Fonds im Ausland kommen die dort geltenden Bestimmungen zur Anwendung. Die Anteile des Fonds wurden insbesondere nicht nach dem **United States Securities Act of 1932** registriert und, ausser in Verbindung mit einem Geschäft, welches dieses Gesetz nicht verletzt, können Anteile des Fonds weder direkt noch indirekt in den Vereinigten Staaten, Staatsangehörigen oder Personen mit Wohnsitz in den Vereinigten Staaten, Kapitalgesellschaften oder anderen Rechtsgebilden, die nach dem Recht der Vereinigten Staaten errichtet wurden oder verwaltet werden, angeboten, an diese veräussert, weiterveräussert oder ausgeliefert werden. Der Begriff "Vereinigte Staaten" umfasst im Sinne dieses

Clipping 3

Here, we deliberately changed 1933 into 1932 to demonstrate the "fuzzy" effect. Clipping 4 shows how T4T-FCO handles such situations.

5.4 → **Verkaufsrestriktionen**

Der Fonds ist nur im Fürstentum Liechtenstein zum öffentlichen Vertrieb zugelassen.

Bei der Ausgabe und Rücknahme von Anteilen dieses Fonds im Ausland kommen die dort geltenden Bestimmungen zur Anwendung. Die Anteile des Fonds wurden insbesondere nicht nach dem **United States Securities Act of 1933** registriert und, ausser in Verbindung mit einem Geschäft, welches dieses Gesetz nicht verletzt, können Anteile des Fonds weder direkt noch indirekt in den Vereinigten Staaten, Staatsangehörigen oder Personen mit Wohnsitz in den Vereinigten Staaten, Kapitalgesellschaften oder anderen Rechtsgebilden, die nach dem Recht der Vereinigten Staaten errichtet wurden oder verwaltet werden, angeboten, an diese veräussert, weiterveräussert oder ausgeliefert werden. Der Begriff "Vereinigte Staaten" umfasst im Sinne dieses

Clipping 4

The yellow passage in clipping 4 deviates from the parent string only with respect to the year 1933. The rest of the (very long) sentence is the same in both documents.

A final example of T4T-FCO's comparison capabilities

2 → Risikohinweis

6.1 → Segmentspezifische Risiken

Die Wertentwicklung der Anteile des jeweiligen Segments ist von der Anlagepolitik sowie von der Marktentwicklung der einzelnen Anlagen des jeweiligen Segments abhängig und kann nicht im Voraus festgelegt werden. In Zeiten hoher Volatilität können die Marktschwankungen des jeweiligen Segments einen erheblichen Umfang annehmen. Die eingesetzten Anlagestrategien sind teilweise komplex und tendenziell mit grösseren Unsicherheiten und Risiken behaftet als diejenigen von Investmentunternehmen für Wertpapiere. In diesem Zusammenhang ist darauf hinzuweisen, dass der Wert der Anteile gegenüber dem Ausgabepreis jederzeit steigen oder fallen kann. Es kann nicht garantiert werden, dass der Anleger sein investiertes Kapital zurück erhält.

Clipping 5

2 → Risikohinweis

6.1 → Fondsspezifische Risiken

Die Wertentwicklung der Anteile des Fonds ist von der Anlagepolitik sowie von der Marktentwicklung der einzelnen Anlagen des Fonds abhängig und kann nicht im Voraus festgelegt werden. In Zeiten hoher Volatilität können die Marktschwankungen des Fonds einen erheblichen Umfang annehmen. Die eingesetzten Anlagestrategien sind teilweise komplex und tendenziell mit grösseren Unsicherheiten und Risiken behaftet als diejenigen von Investmentunternehmen für Wertpapiere. In diesem Zusammenhang ist darauf hinzuweisen, dass der Wert der Anteile gegenüber dem Ausgabepreis jederzeit steigen oder fallen kann. Es kann nicht garantiert werden, dass der Anleger sein investiertes Kapital zurück erhält.

Clipping 6

You can see at a glance what you've translated before in the parent document and what needs to be translated in the child document to complete your assignment. To make this part easier, T4T-FCO optionally creates a raw glossary (source-language side only) after it has compared the parent and child documents.

Clipping of a raw glossary generated by T4T-FCO. It is an ordinary Word document.

[This document was generated by T4T-FCO. It contains strings found in the documents listed below. If you have an existing glossary for this type of text, T4T-TRC will find which of the strings in the table below are contained in it.]

Master: → FCO-sample-parent.doc

Child: → FCO-sample-child.doc

Beteiligung		
Kreis der qualifizierten Anleger		
Der Fonds richtet sich ausschließlich an einen oder mehrere qualifizierte Anleger.		
Der Fonds richtet sich ausschliesslich an einen oder mehrere qualifizierte Anleger.		
Zeichnungsstellen		
Zeichnungsschein		
Auf diesem Zeichnungsschein hat der Anleger zu bestätigen, dass er sowie gegebenenfalls diejenige/n Person/en, für deren Rechnung er handelt, jeweils separat betrachtet qualifizierte Anleger im Sinne einer der vorgenannten Kategorien sind.		
Verkaufsrestriktionen		
Bei der Ausgabe und Rücknahme von Anteilen dieses Fonds im Ausland kommen die dort geltenden Bestimmungen zur Anwendung.		
Die Anteile des Fonds wurden insbesondere nicht nach dem United States Securities Act of 1932 registriert und, ausser in Verbindung mit einem Geschäft, welches dieses Gesetz nicht verletzt, können Anteile		

Clipping 7

The **Exclusive** mode in Version 0.98 creates a glossary of strings found in the child document but **not** in the parent document. Thus, it contains all the text that needs to be translated in the child document.

An important feature: Abbreviations

T4T-FCO attempts to compare so-called logical strings in the parent and child documents. Logical strings are complete sentences that end with periods or parts of sentences that end with colons or semi-colons. The latter distinction is quite simple to program, but periods are also found in abbreviations that do not necessarily end a sentence like <etc.> often does. Without being aware of abbreviations, T4T-FCO will incorporate illogical sentence breaks like these in the raw glossary:

Staatsangehörige der Vereinigten Staaten, die Wohnsitz ausserhalb der Vereinigten Staaten haben, sind berechtigt, wirtschaftliche Eigentümer der Anteile des Fonds nach Massgabe der Regulation 5 des Securities Act Release No.	
May 2, 1990) zu werden	
Ausgabe von Anteilen	
Die Abrechnung erfolgt zum Nettoinventarwert	
Die dabei anfallenden Kommissionen sind dem Kapitel 1 "Eckdaten des Fonds" zu entnehmen	

In the original, "No." was an abbreviation. Its period does not end a sentence.

Clipping 8

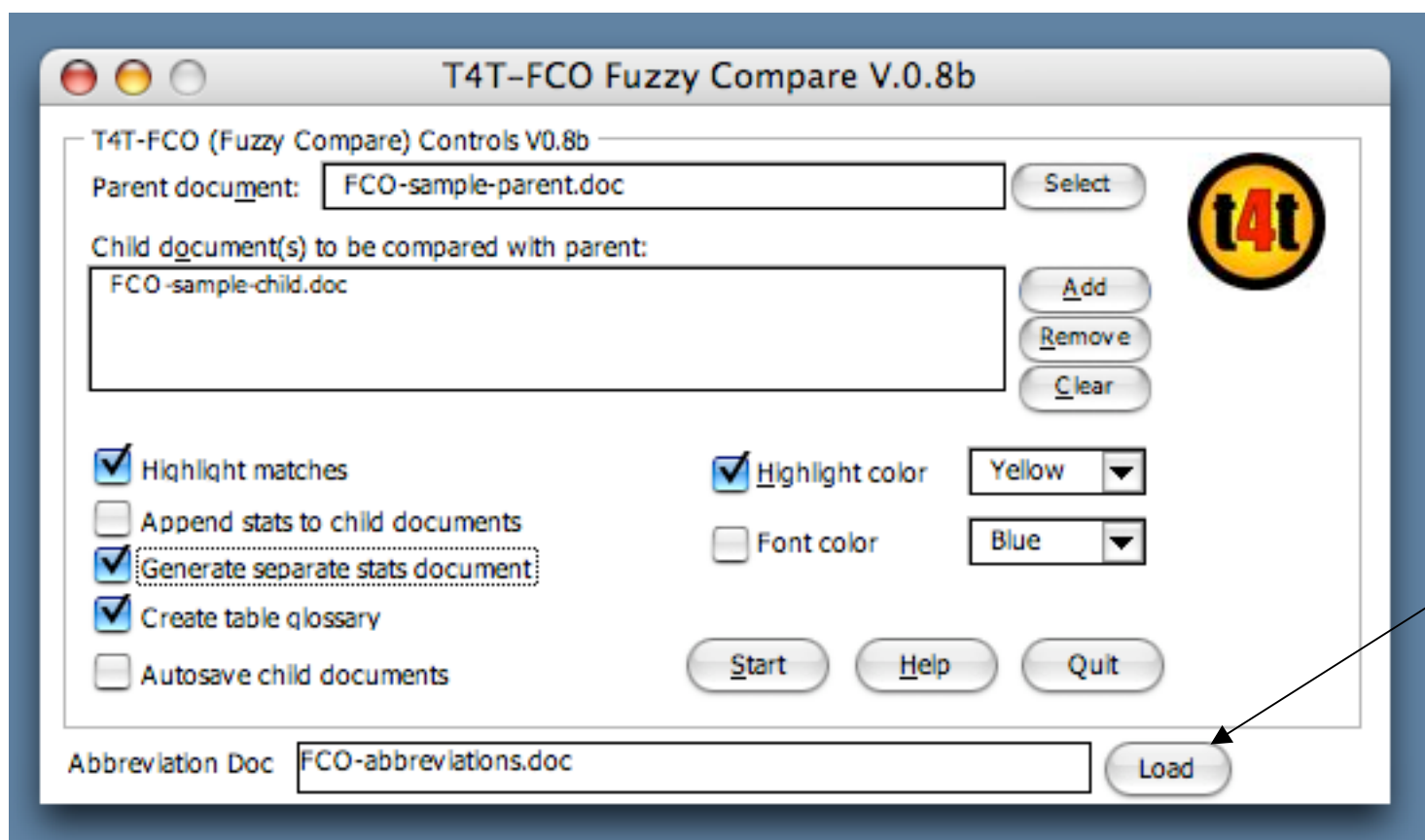
To eliminate these annoying breaks, we can create an abbreviations document. Here' a piece of the one we ship together with the T4T-FCO package. It's an ordinary Word document so you can add your own abbreviations.

- Mr.
- Mrs.
- Ms.
- No.
- Nr.
- para.
- Prof.
- resp.
- u.a.
- usw.
- vgl.
- z.B.
- Z.B.

T4T-FCO recognizes "No." as an abbreviation now.

Clipping 9

T4T-FCO allows us to load this abbreviations document.



Load abbreviations here.

Clipping 10 on the next page shows the difference.

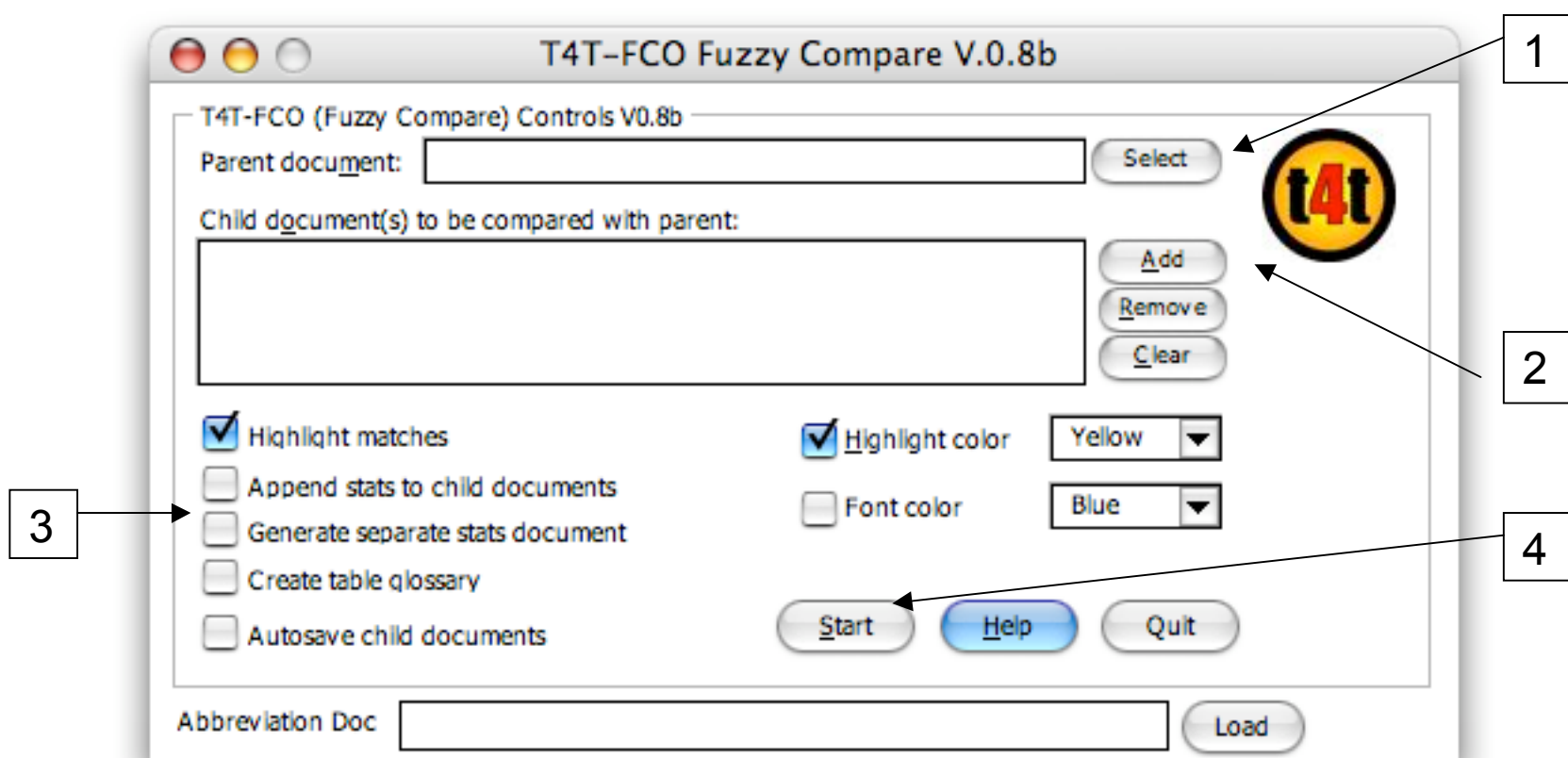
Staatsangehörige der Vereinigten Staaten, die Wohnsitz ausserhalb der Vereinigten Staaten haben, sind berechtigt, wirtschaftliche Eigentümer der Anteile des Fonds nach Massgabe der Regulation 5 des Securities Act Release No. 33-6863 (May 2, 1990) zu werden	
Ausgabe von Anteilen	
Die Abrechnung erfolgt zum Nettoinventarwert	
Die dabei anfallenden Kommissionen sind dem Kapital d. Fonds des	

Here, "No." is part of the sentence.

Clipping 10

If you compare this screenshot with clipping 8, you will see that T4T-FCO now recognizes <No.> as an abbreviation and does not mistake its period as the end of a sentence.

Executive summary on how to use T4T-FCO



Here's how to use T4T-FCO. Initially, Word is running but no documents are open.

1. Select your parent document (the one you've already translated).
2. Select the child document (a new document that needs to be translated and looks similar to a job you've already done (the parent)).
3. Select your options. You might want to merely highlight matches at first.
4. Press start to run the tool.

FileName	Sentences	Words	Characters	Identical Strings	Identical Strings (Word Count)	Identical Strings (Char Count)
FCO-sample-parent.doc	93	1673	13012	-	-	-
FCO-sample-child.doc	95	1744	13993	57 60.0%	980 56.2%	7296 52.1%

If you need statistics to determine whether or not the parent contains an adequate number of matches, T4T-FCO will create a table for you like the one at left. You can append it to the child document or have T4T-FCO create a separate Word document.

Remember: your glossary is reusable! If you get similar type of work from the same client regularly, chances are you can dramatically reduce the amount of material that you have to translate. Plus: you'll be 100% consistent throughout multiple assignments.

Programmers who helped develop this project include Ivan Polozyuk, Dmytro Mazur, Mahesh Khilani, Marjan Trajkoski, and Dejan Strezoski.